

La Vapeur - Grande Salle

Fiche Technique / *Technical Rider*

2024

Salle construite en 1995 et rénovée en 2017 pouvant accueillir 1180 personnes. Elle se compose d'un parterre en 2 niveaux (fosse de 700 places et plate-forme de 260 places) ainsi que d'un balcon (220 places dont 84 assises).

Built in 1995, renewed in 2017. Capacity of 1180 px. Pit/floor of 700px, platform of 260px, balcony of 220px (including 84 seats).

Nous respectons la législation sur les niveaux sonore.
We respect the French legislative requirement about sound level.
Maximum 102dB(A) - 118 dB(C) / 15 min.

CONTACT

Blaise Scola-Grimaldi (Régie générale / *Stage management*)
+33 (0) 6 75 66 77 10
blaise@lavapeur.com

Olivier Seurat (Direction technique / *Production management*)
+33 (0)3 80 48 86 20
olivier@lavapeur.com

ACCES

42 av de Stalingrad
21000 DIJON

GPS

Latitude : 47,347°
Longitude : 5,06°

CODE PORTAIL

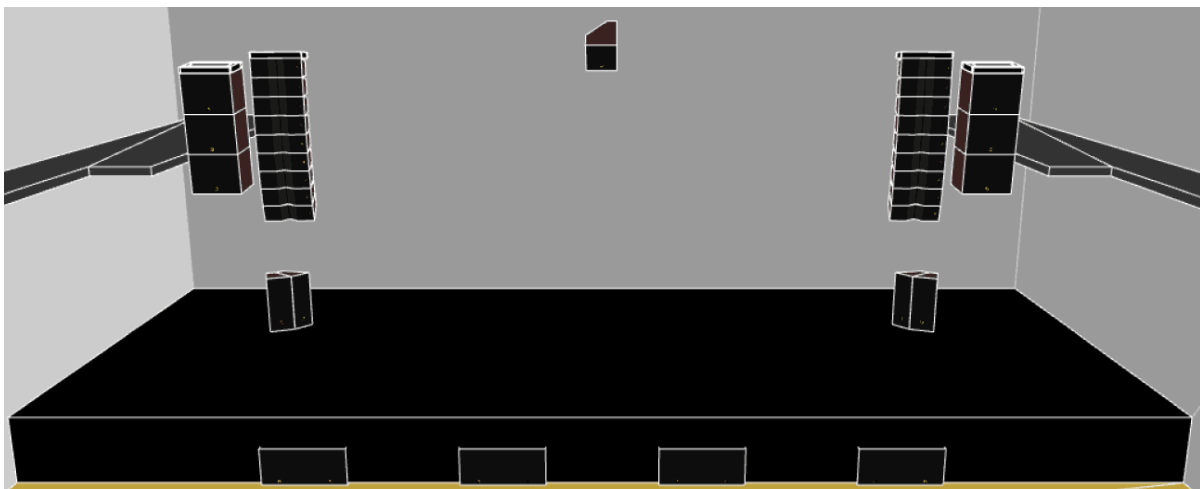
7189

W LAVAPEUR

FICHE TECHNIQUE SON

Diffusion Façade / P.A.

18 KARA		
6 SB18		Main L/R
4 SB28		Arc-Sub
4 ARCS wide	L-Acoustics	In-Fills
1 X15HiQ		Front-fill
6 LA8		Amplification



Retour / Monitor

10 X15HiQ		Wedges (including PFL)
2 SB18		
2 X15HiQ	L-Acoustics	Side Fills
7 LA4X		Amplification

Mixer

1 ProX		FOH mixer
1 DL155		8 In/8 Out analog and AES3 (FOH)
1 Pro2	Midas	Monitor mixer
3 DL231		72 input with active splitter and dual preamp / 72 output
1 DN300C	Denon	Lecteur CD / USB

Nous avons un boîtier KT DN9630 qui permet d'enregistrer 24 pistes en 96kHz/24bits sur port USB2 type A Driver PC disponible sur le site de Klark Tekniqs. En natif sur Mac.
Nous ne fournissons pas l'ordinateur.

W LAVAPEUR

Micros / Mics

1 Beta 52A	Shure	Dynamique / Super-cardioïde
1 D6	Audix	Dynamique / Cardioïde
1 Beta 91A	Shure	Condensateur / Hemi-Cardioïde
2 Beta 56A	Shure	Dynamique / Super-cardioïde
1 Beta 57A	Shure	Dynamique / Super-cardioïde
1 Beta 58A	Shure	Dynamique / Super-cardioïde
7 SM 58	Shure	Dynamique / Cardioïde
5 SM 57	Shure	Dynamique / Cardioïde
1 M88TG	Beyerdynamic	Dynamique / Hypercardioïde
5 e604	Sennheiser	Dynamique
2 e906	Sennheiser	Dynamique / Super-cardioïde
2 MD421	AKG	Dynamique / Cardioïde
2 C451B	AKG	Condensateur / Cardioïde
2 C414	AKG	Condensateur / Multi-patern
3 KM184	Neumann	Condensateur / Cardioïde
5 AR133	BSS	Active DI
4 J48	Radial	Active DI

Pied de micro / Mic stand

20 Grands pieds perche K&M	<i>Tall boom stand</i>
2 Grands pieds embase ronde K&M	<i>Tall boom round base</i>
5 Petits pieds perche K&M	<i>Small boom stand</i>
5 Petits pieds embase ronde K&M	<i>Small boom round base mic stand</i>
1 Petit pied de grosse caisse K&M	<i>Small kick drum mic stand</i>

Backline

1 Fender Twin Reverb
1 Fender Hotrod Deluxe
1 Ampeg SVT classic
1 cab Ampeg 4x10
2 KB stand + 2 extensions
2 stands guitare
1 DJM900 Nexus2
2 Tekniks SL1200

Fréquences utilisées / Frequencies

Walkies = 446,0MHz < 446,2 MHz

W LAVAPEUR

FICHE TECHNIQUE LUMIERE

Pupitre / *Light Desk*

GrandMA 3

Gradateurs / *Dimmers*

40 circuits 2 kW RVE Performer

12 circuits 3 kW Robert Juliat DIGITOUR 6 (2× 32A)

Machine à brouillard / *Fog machine*

MDG Max 3000 + ventilateur

Pied / *Stand*

6 pieds à crémaillère 1,45m<2,20m + rallonge et barre de couplage

Projecteurs / *Stage Lights*

38	PAR 64	Lampes / <i>Lamps</i> : CP60 (<i>VNSP</i>) – CP61 (<i>NSP</i>) – CP62 (<i>MFL</i>)	
10	PC	ADB C101	1000W
4	PC	ADB C201	2000W
8	Découpes / <i>Profile</i>	ADB DSN 105	1000W / 11°-23°
2	Découpes / <i>Profile</i>	ADB DVW 105	1000W / 38°-57°
8	Molefay	FL1300	
4	Strobe	Atomic 3000	3000W

Projecteurs automatiques / *Moving Lights*

12	Spot	Ayrton	Ghibli
18	Wash	Robe	LEDBeam 350
6	Strobe Wash	Chauvet	Color STRIKE M

W LAVAPEUR

Distribution électrique / *Power distribution (available for production use)*

1	PC16	Régie son / <i>FOH</i>
1	PC16	Régie lumière / <i>Light desk</i>
1	32A mono	Vidéo Projecteur / <i>Above FOH</i>
1	32A mono	
1	32A tetra	Régie retour à cour / <i>Monitor desk stage left</i>
1	125A tetra	Lointain jardin / <i>Upstage right</i>
1	63A tetra	Lointain centre / <i>Upstage center</i>

Vidéo

Ecran 6x8m (hxl) électrique Oray No Limit / *screen 6m tall 8m width*

VP Christie LWU70li-D (7000 lumens) + Optique 1,7-2,9

Support VP pantographe au nez du balcon à 15m du nez de scène.

Dimension maximum du vidéoprojecteur :
largeur 75cm, profondeur 93cm, hauteur 39cm, poids 90Kg

Praticables / *Riser*

10	Praticables Nivoflex 2x1m
24	Pieds à 20cm
40	Pieds télescopique 40<60cm
8	Pieds télescopique 60<100cm
8	Pieds télescopique 80<140cm
8	Pieds simple à roulette 40cm
4	Pieds double à roulette 40cm

Dimension de la scène / *Stage dimensions*

Dimension totale du plateau : 17 x 9m

Ouverture au cadre : 11m x 5m

Profondeur utile : 8,20m

Performing area : 11m width x 8,20m depth

Hauteur de la scène / *Stage height* : 1m

Surcharge admissible au plateau / *max weight on stage* : 750kg/m²

Clearance / *Height to grid* : 6,80m

Pendillonage à l'allemande

Dimension de la porte du quai de chargement / *loading deck door size* :

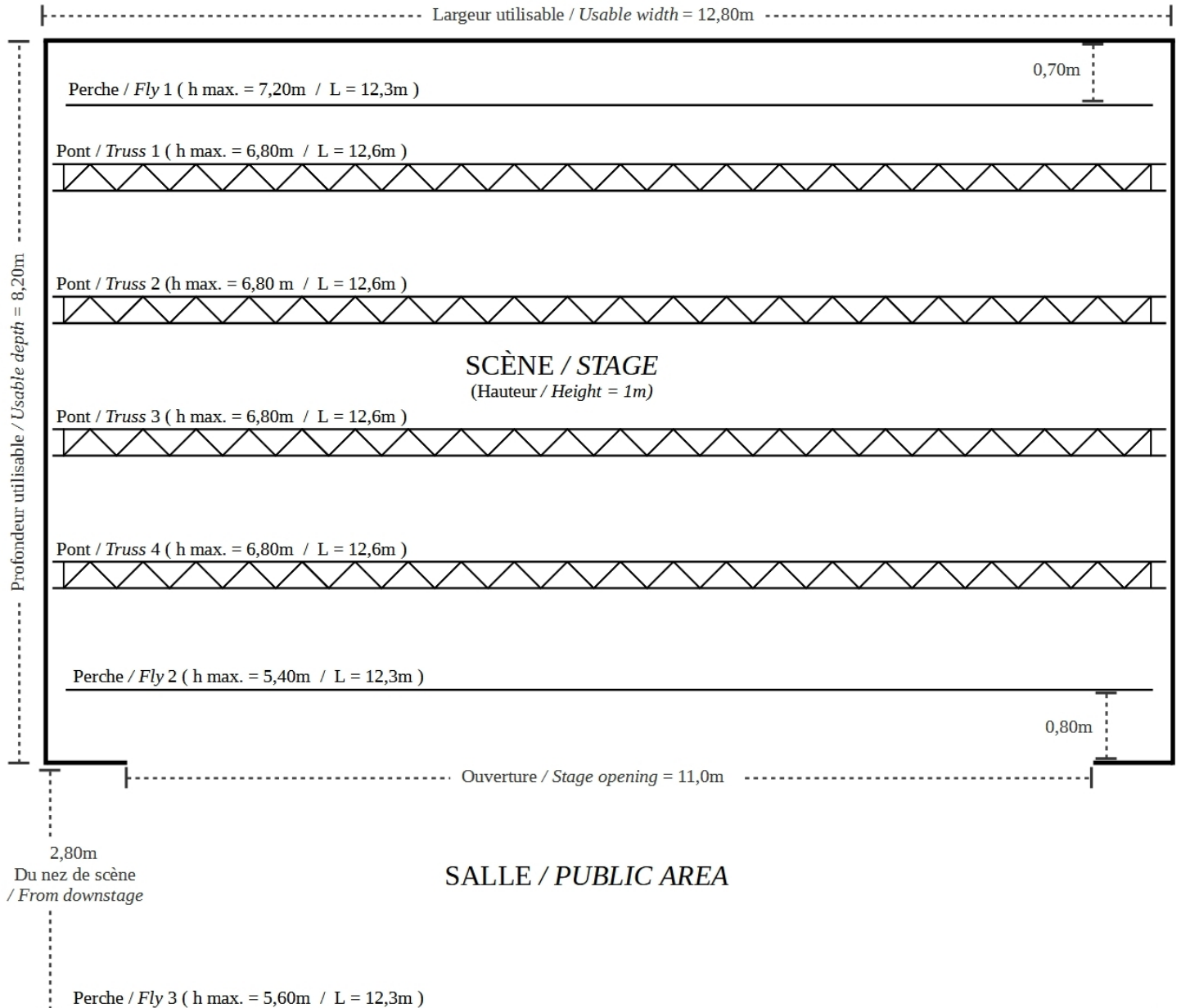
- hauteur / *height* : 2,35m
- largeur / *width* : 2,90m

PLAN DE SCÈNE SCHÉMATIQUE

4 ponts triangulaires mobiles et motorisés (500Kg par pont) / 4 motorised and movable truss (500Kg each)

4 perches américaines motorisées (500Kg par perche) / 4 electrical flies (500Kg each)

- ▶ 1 au lointain / 1 upstage
- ▶ 1 au nez de scène / 1 forestage
- ▶ 2 en salle / 2 above the public area



↓ Vers régie (14m du nez de scène)
To F.O.H. (14m from downstage)

W LAVAPEUR

Espace loge / *Backstage*

1 lave linge + sèche linge / *1 washing machine + dryer*

1 bureau de prod / *1 production office*

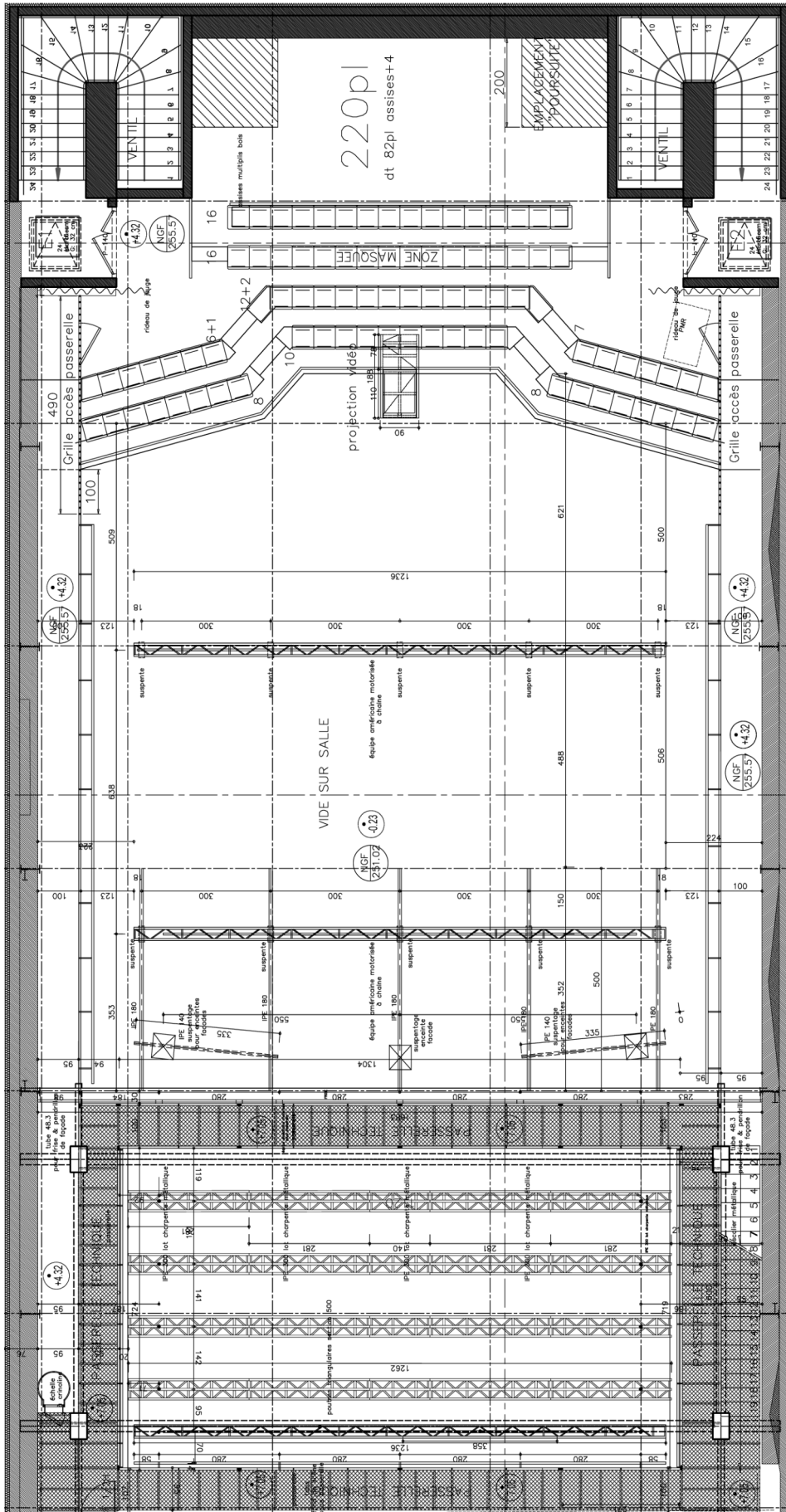
3 loges / *3 dressing rooms*

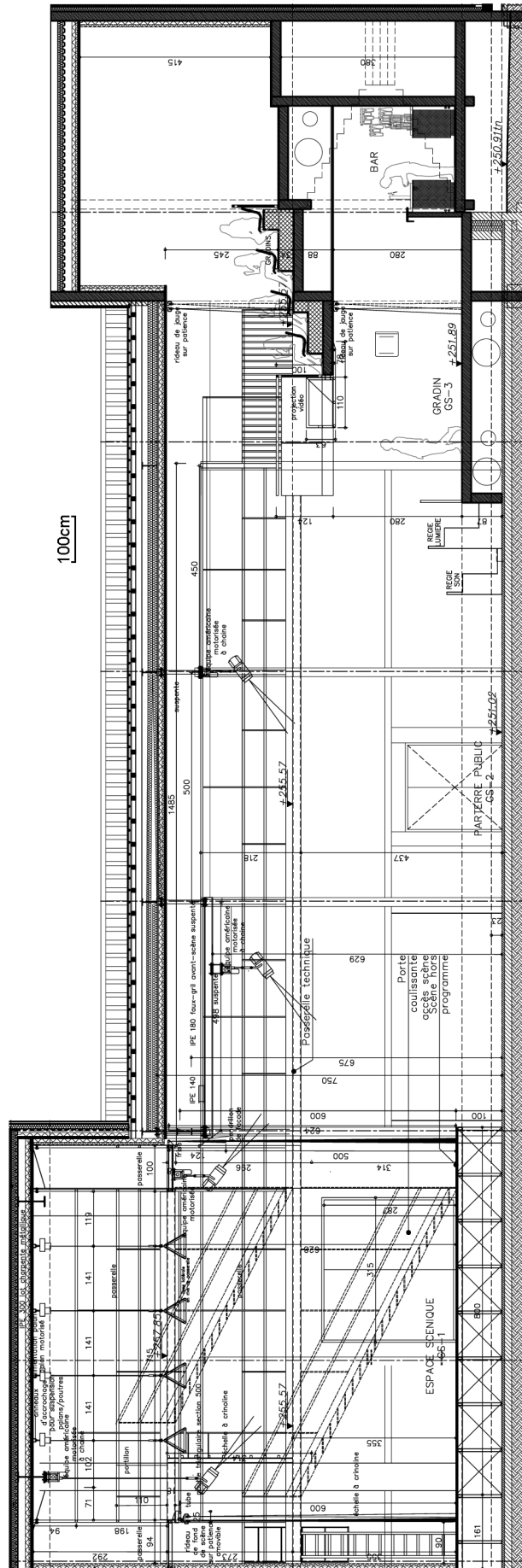
- 24m² avec douche et toilette / *with shower and toilettes*

- 16m² avec douche et lavabo / *with shower and sink*

- 19m² avec douche et lavabo / *with shower and sink*

2 douche et 2 toilettes dans les parties communes / *2 shower and 2 toilettes in the common area*





W LAVAPEUR

